

An abstract graphic consisting of numerous thin, dark lines radiating from a central point on the left side of the page, extending towards the right. The lines are dark red or black, with some showing a slight gradient. They fan out in a semi-circular pattern, creating a sense of motion or energy.

ESPACE 14 —LASER—

LASER DENTAIRE CO2 ULTRAPULSE 15W

ESPACE 14

LASER

Les lasers chirurgicaux

Les nombreux avantages des lasers chirurgicaux font qu'ils s'inscrivent aujourd'hui naturellement dans l'arsenal thérapeutique de l'omnipratique, de l'implantologie dentaire et de la parodontologie.

De la biostimulation de la zone opérée au traitement de la péri-implantite, de la suppression des brides et des freins tensionnels à la préparation des profils d'émergence prothétiques... il existe plus de 50 protocoles opératoires en dentaire.



CE
0197

Garantie 2 ans



LASER DENTAIRE CO2 ULTRAPULSE 15W

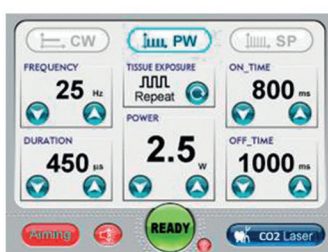
Spécialiste de la chirurgie des tissus mous

TISSUS MOUS
INCISIONS
EXCISIONS
VAPORISATIONS

3 MODES OPÉRATOIRES
CW
PULSE
ULTRAPULSE

3 TYPES D'EXPOSITION
CONTINU
TIR SIMPLE
TIR RÉPÉTÉ

PIÈCE À MAIN
AUTOCLAVABLE







APPLICATIONS

Operculisation,
Peeling gingival péri-implantaire,
Suppression des brides et des freins tensionnels,
Préparation des profils d'émergence prothétiques
Traitements thérapeutiques cutanéomuqueuses
Désensibilisation, Vasodilatation, Coagulation
Décontamination par superficielle
Asepsie du canal radiculaire...

AVANTAGES DU LASER CO2

- ▀ Favorise la santé en réduisant le risque de bactériémie
- ▀ Minimise l'impact mécanique, favorise la cicatrisation
- ▀ Assure une stérilisation instantanée pour un champ opératoire propre
- ▀ Offre un meilleur confort avec une douleur postopératoire réduite
- ▀ Permet une précision chirurgicale dans un environnement sans saignement
- ▀ Favorise une récupération rapide avec un gonflement et des cicatrices minimales

INDICATIONS				
Frénectomie linguale	✓	✓	✓	✓
Excision d'une lésion bénigne	✓	✓		
Exposition d'une dent incluse / non éruptée	✓	✓	✓	✓
Élimination de la pigmentation dentaire			✓	✓
Irrigation du canal radiculaire			✓	✓
Irrigation des poches parodontales			✓	✓
Allongement coronaire	✓	✓	✓	✓
Traitement d'un abcès dentaire	✓	✓	✓	✓
Incision gingivale / Gingivoplastie	✓	✓	✓	✓
Coiffage pulpaire (désinfection / stérilisation)			✓	✓
Chirurgie implantaire	✓	✓	✓	✓
Hémostase après extraction dentaire			✓	✓
Stomatite herpétique			✓	✓

SPECIFICATIONS

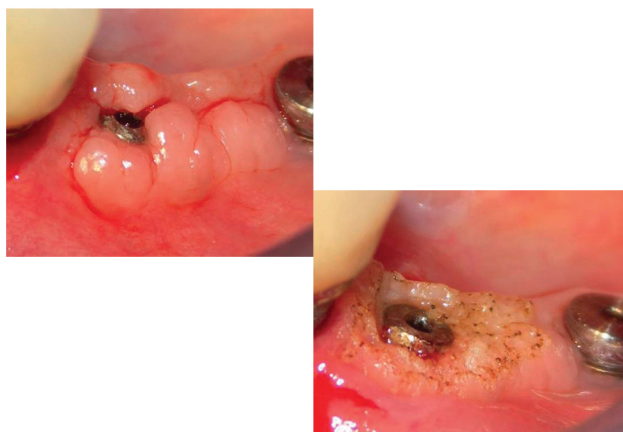
Type de Laser	Laser CO2 tube scellé
Longueur d'onde	10 600 nanomètres
Puissance	0,5 à 15W (Watts)
Mode d'émission laser	CW – Pulse – UltraPulse
Modes d'exposition des tissus	Continu, Tir simple, Tir répété
Temps d'exposition	10 – 1000 ms
Faisceau de visée	2mW (diode de 650nm), ajustable
Refroidissement	Refroidissement à eau
Puissance électrique	AC 220V +/-10% 50Hz / AC 110V +/-10% 60Hz
Dimension (mm) L/P/H	610 x 360 x 155



Paru dans la revue La Lettre de la Stomatologie, découvrez l'article du Dr Fromental :
Le laser CO2 médical - la puissance de la lumière focalisée
Application aux tissus mous péri-implantaires
Partie 1 et Partie 2

Contactez-nous à : contact@espace14-dental.com et recevez l'article en PDF

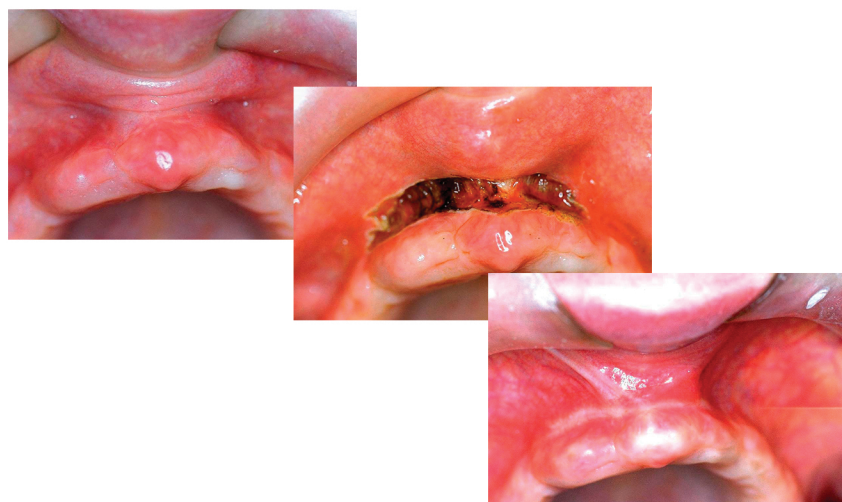
PEELING GINGIVAL PÉRI-IMPLANTAIRE



OPERCULISATION PLURI-IMPLANTAIRE



LIBÉRATION DES TENSIONS



RECRÉATION PAPILLAIRE



ESPACE 14 EST LA POUR VOUS

Vidéos cliniques, publications scientifiques, conseils, formation...
Notre réseau de praticiens experts est à votre disposition pour répondre à toutes vos questions

Espace 14 c'est aussi...



The Hyaluron



Moteurs
d'implantologie



Instrumentations



Moteurs
Piezo Surgery



Biomatériaux



Implants Access